

FORIX™



LA SOLUTION MURALE COMPLETE ET POLYVALENTE



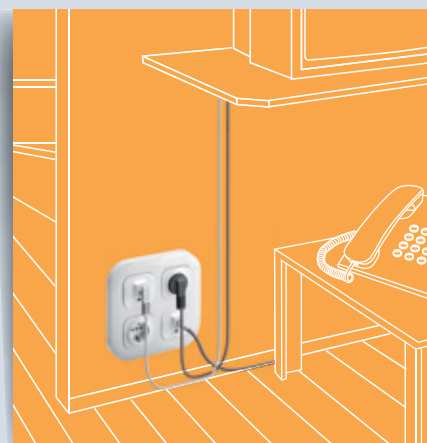
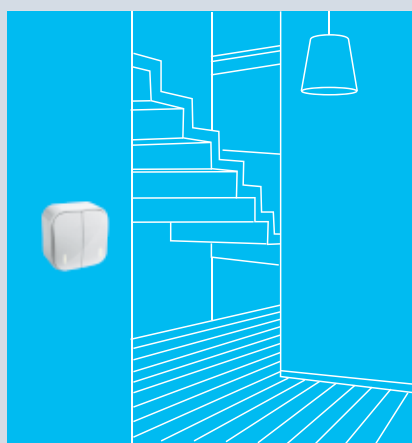
LE SPÉCIALISTE MONDIAL
DES INFRASTRUCTURES ÉLECTRIQUES ET NUMÉRIQUES DU BÂTIMENT

 **legrand®**

La solution complète et polyvalente

adaptée à toutes vos

RÉSIDENTIEL

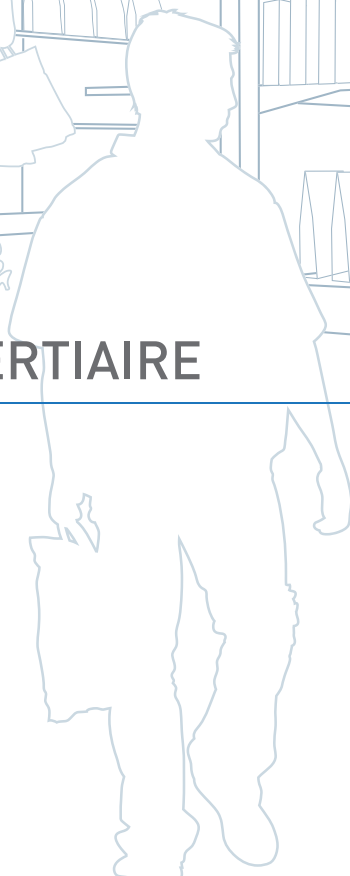
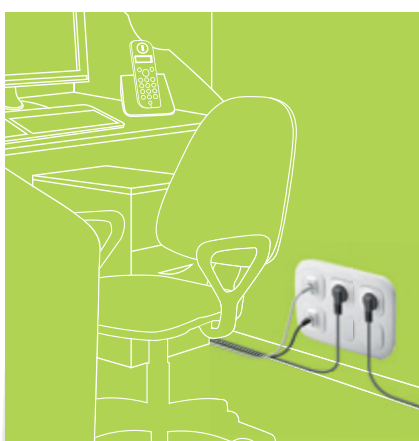


applications



Environnements humides

PETIT ET MOYEN TERTIAIRE



- Un design universel
- Une installation sécurisée en toute simplicité
- IP 44 : finition brillante, rétroéclairage et conception ergonomique
- LE POSTE DE TRAVAIL: une solution multipostes polyvalente

Un design universel

Un produit compact et sobre
disponible en deux couleurs



Les modèles sont disponibles
en deux couleurs : blanc et ivoire.



BLANC



IVOIRE



- Une référence, un produit complet.
- Une installation universelle.
- Une consommation réduite grâce au remplacement des lampes à incandescence par des LED.



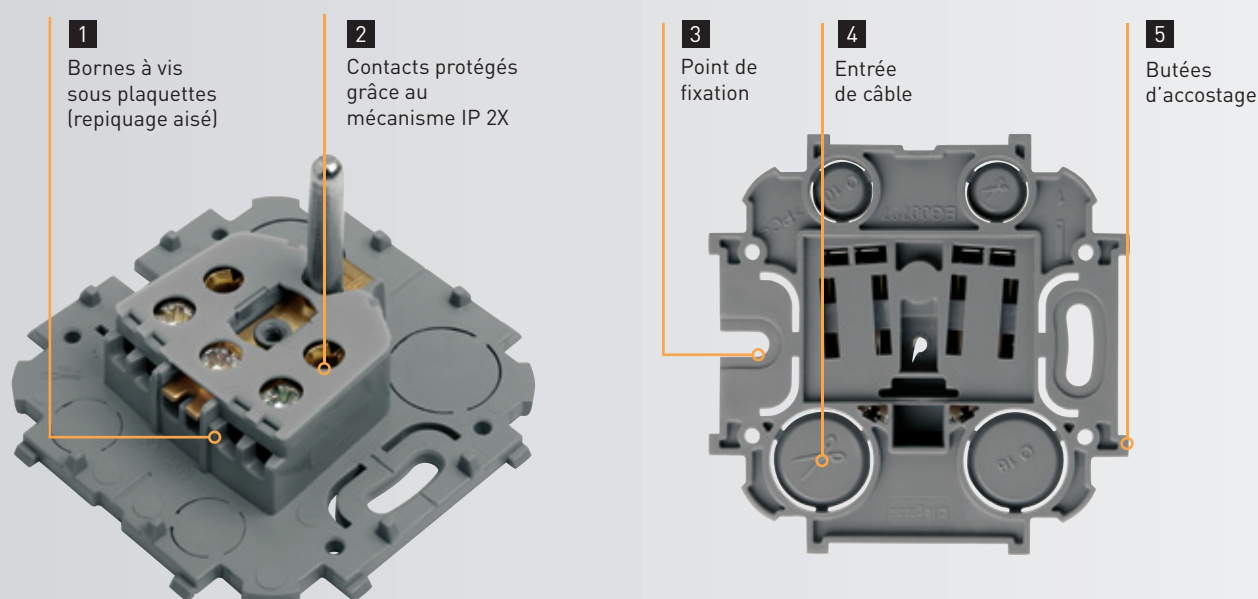
Exemple d'utilisation
d'un interrupteur simple
à double allumage

Des lignes fluides et une finition brillante



Une installation sécurisée en toute simplicité

Travaillez en toute tranquillité



Un produit conforme à l'ensemble des exigences normatives

- 1 La tenue du raccordement des câbles est garantie et le câblage simplifié
- 2 Il est impossible de toucher les composants conducteurs avec les doigts au cours de l'installation
- 3 La zone de fixation peut se déformer lorsque le revêtement du mur est irrégulier ; les réglages horizontaux sont donc possibles
- 4 À l'arrière, les produits sont dotés de 4 entrées de câble et de bornes alignées afin de faciliter le câblage
- 5 Solution simple pour installer plusieurs postes côte à côte.



Exemple d'utilisation d'un poste de travail à 4 postes permettant de garantir un accès clair et sécurisé aux réseaux électriques et informatiques.

Finition brillante, rétroéclairage et conception ergonomique



La nouvelle gamme étanche constitue une solution pour toutes vos applications dès lors que ces dernières requièrent un indice de protection IP 44.
Ses caractéristiques ? Des fonctions indispensables, une installation en toute simplicité, une conception ergonomique, et une finition brillante disponible en deux couleurs (blanc et gris).

Disponible en deux couleurs
Finition brillante



BLANC

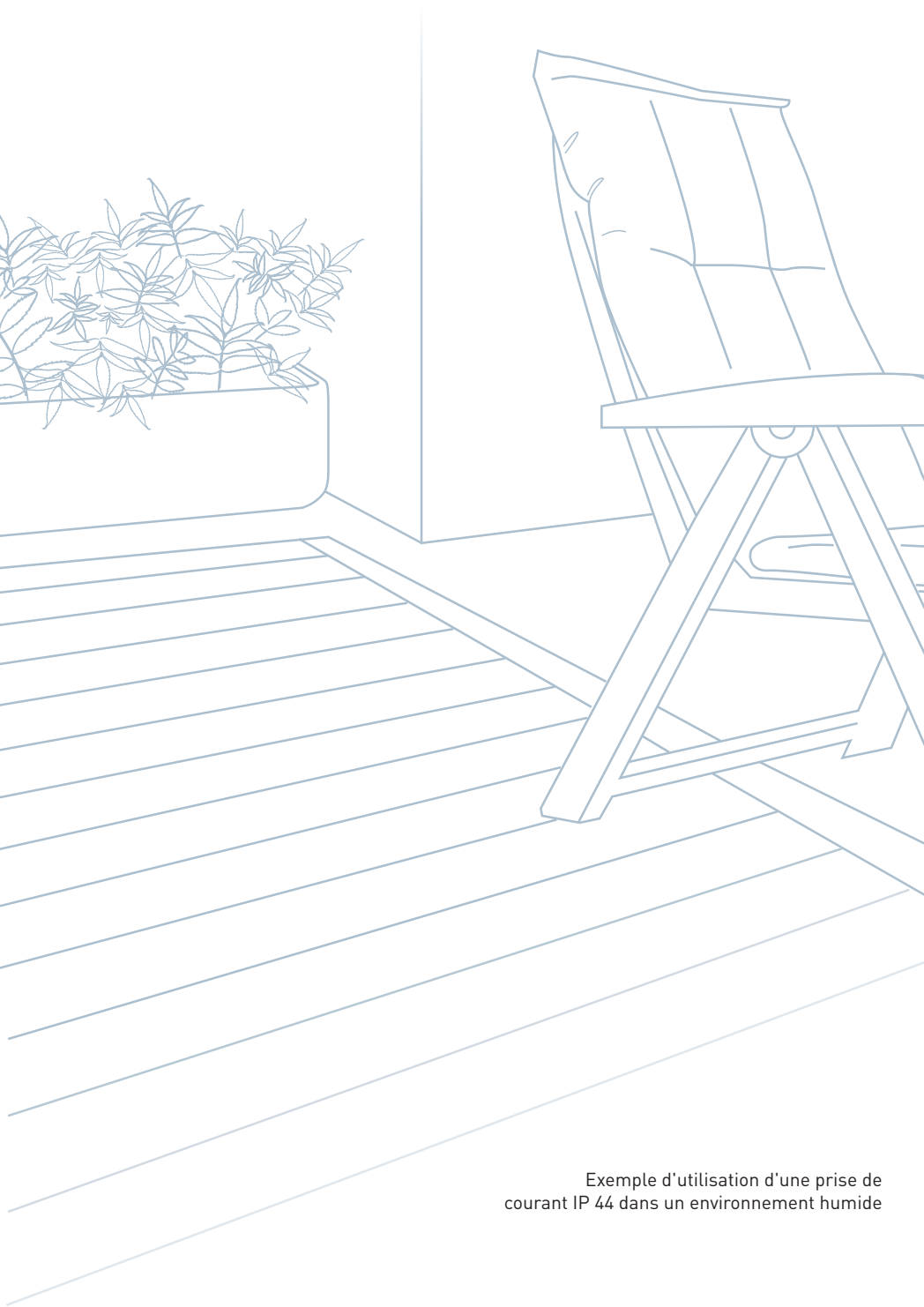


GRIS

Compacité



DOUBLE PRISE DE COURANT



Exemple d'utilisation d'une prise de courant IP 44 dans un environnement humide

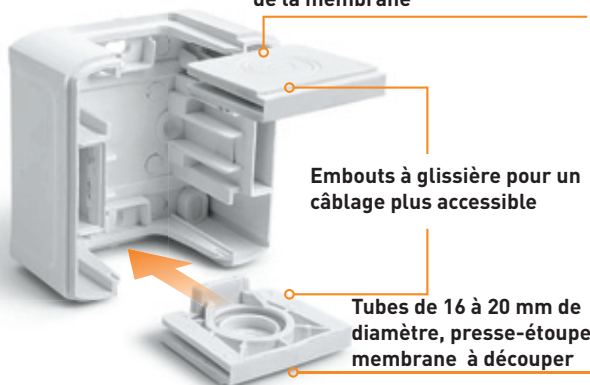


Des solutions qui vous simplifient la vie

Câbles de 4 à 15 mm de diamètre, entrée directe après perforation de la membrane

Embouts à glissière pour un câblage plus accessible

Tubes de 16 à 20 mm de diamètre, presse-étoupe membrane à découper



Toutes les commandes peuvent être éclairées par LED*

Deux types de symboles lumineux disponibles sur un même doigt : simple ou en forme de sonnette

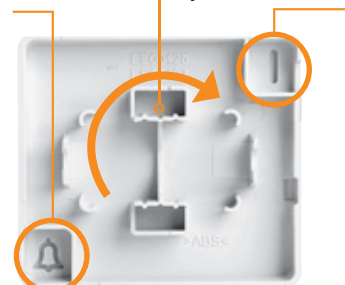


Poussoir avec symbole lumineux en forme de sonnette

Faites simplement pivoter l'enjoliveur pour changer de symbole

Sonnette

Symbole lumineux simple



L'installateur choisit le type de symbole au moment de clipser l'enjoliveur

*Sauf interrupteurs à double allumage

LE POSTE DE TRAVAIL :

la solution multipostes polyvalente

Une solution parfaite pour
le petit et le
moyen tertiaire

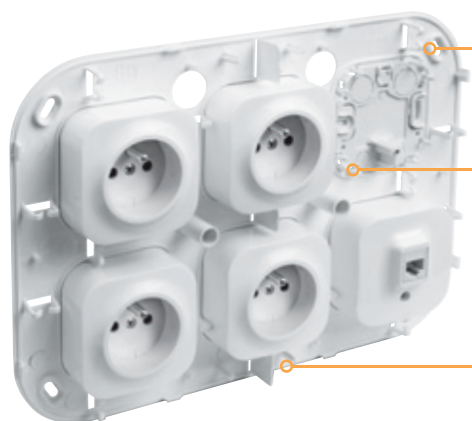
- Finition blanc de 4 à 6 postes
- Compatible avec toutes nos solutions (regroupez vos prises électriques, vos prises informatiques et vos fonctions de commande)
- Parfaitement adapté pour :
les applications électriques et informatiques
les applications du circuit de commande
- Possibilité d'adapter les mécanismes Mosaic grâce à un accessoire
- Installation verticale et horizontale





Exemple d'utilisation du poste de travail en zone d'accueil

Caractéristiques d'installation



Un câblage en toute simplicité grâce à l'espace intérieur permettant de gérer celui-ci

Un système rigide et résistant grâce au mécanisme clipsé sur une plaque

Une séparation interne permettant d'isoler les circuits électriques des circuits informatiques

Une gamme complète de solutions essentielles et innovantes

COMMANDES



Va-et-vient



Double allumage



Poussoir

PRISES DE COURANT AVEC ÉCLIPS DE PROTECTION



Standard
franco/belge



Standard allemand

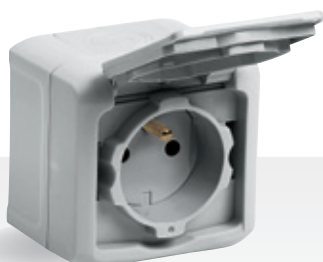


Prise de courant double
standard allemand

Les solutions IP 44



Interrupteur simple



Prise de courant



Double poste va-et-vient + prise

TV et INFORMATIQUE



Prise TV



RJ 45



RJ 11

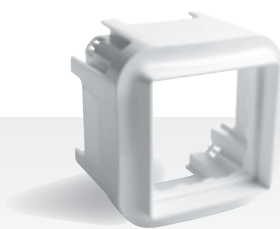
AUTRES FONCTIONS



Disjoncteur Dismatic



Sortie de câbles



Adaptateur Mosaic

Les solutions de postes de travail



Poste de travail 6 postes dotés de 4 prises de courant 2P+T avec éclips de protection et 2 plaques d'obturation



Poste de travail 4 postes à équiper

Interrupteurs et prises de courant Forix™ IP 2X saillie



7 824 00



7 824 17



7 824 13



7 824 14

Conformité aux normes CEI. Mécanismes livrés complets avec doigts et enjoliveurs. Bornes à vis IP 2X

2 finitions :

- blanc RAL R903 (finition brillante)

- ivoire RAL R113 (finition brillante)

Emb.	Réf.	Interrupteurs 10 AX - 250 V~
1/20 1/20	7 824 00 7 824 30	Deviennent lumineux avec lampe réf. 7 824 57 Interrupteur simple ○ Blanc ● Ivoire
1/20 1/20	7 824 04 7 824 34	Va-et-vient ○ Blanc ● Ivoire
1/20 1/20	7 824 02 7 824 32	Interrupteur simple à double allumage ○ Blanc ● Ivoire
1/20 1/20	7 824 05 7 824 35	Poussoirs 6 A - 250 V~ Deviennent lumineux avec lampe réf. 7 824 57 ○ Blanc ● Ivoire
1/20 1/20	7 824 10 7 824 40	Prises de courant 2P 16 A - 250 V~ Prise de courant 2P - sans éclips de protection ○ Blanc ● Ivoire
1/10 1/10	7 824 12 7 824 42	2 prises de courant 2P - sans éclips de protection Position 45° pour fixation horizontale ou verticale ○ Blanc ● Ivoire
1/20 1/20	7 824 11 7 824 41	Prises de courant standard allemand 16 A - 250 V~ Prise 2P+T - sans éclips de protection ○ Blanc ● Ivoire
1/10 1/10	7 824 13 7 824 43	2 prises 2P+T - sans éclips de protection Position 45° pour fixation horizontale ou verticale ○ Blanc ● Ivoire
1/20 1/20	7 824 20 7 824 50	Prise 2P+T avec éclips de protection pour la sécurité des enfants ○ Blanc ● Ivoire
1/10 1/10	7 824 23 7 824 53	2 prises 2P+T avec éclips de protection pour la sécurité des enfants Position 45° pour fixation horizontale ou verticale ○ Blanc ● Ivoire

Emb.	Réf.	Prises de courant standard allemand 16 A - 250 V~ (suite)
1/10 1/10	7 824 18 7 824 48	3 prises 2P+T avec éclips de protection pour la sécurité des enfants Position 45° pour fixation horizontale ou verticale ○ Blanc ● Ivoire
1/20 1/20	7 824 17 7 824 47	Prises de courant standard français 16 A - 250 V~ Prise 2P+T avec éclips de protection pour la sécurité des enfants ○ Blanc ● Ivoire
1/20 1/20	7 824 14 7 824 44	Prises téléphoniques RJ 11 Raccordement automatique par perforation du matériau isolant ○ Blanc ● Ivoire
1/20 1/20	7 824 15 7 824 45	Prises télévision Prise TV terminale Connecteur mâle Ø 9,52 mm ○ Blanc ● Ivoire
1/20 1/20	7 824 24 7 824 54	Prises RJ 45 cat. 5e - UTP Raccordement automatique par perforation du matériau isolant ○ Blanc ● Ivoire
1/20 1/20	7 824 16 7 824 46	Sorties de câbles Livrées avec colliers ○ Blanc ● Ivoire
1/10	7 824 29	Disjoncteur Dismatic - 20 A Pour la protection et la commande des systèmes de climatisation Disjoncteur unipolaire 220 V/380 V ○ Blanc
5/50	7 824 57	Lampe 230 V - consommation 3,4 mA

Interrupteurs et prises de courant Forix™ IP 44 saillie

NOUVEAU



7 823 60



7 823 75



7 823 91

Conformité aux normes CEI : interrupteurs CEI 60669-1 (01-2007), prises de courant CEI 60884-1 (07-2006)

Mécanismes livrés complets avec enjoliveurs et plaques

Montage en saillie. Bornes à vis

2 finitions :

- blanc RAL R903 (finition brillante)

- ivoire RAL R113 (finition brillante)

Les mécanismes lumineux avec doigt large sont livrés avec lampes réf. 7 823 98

Emb.	Réf.	Interrupteurs 10 AX - 250 V~
1/10	7 823 60	Interrupteur simple <input type="radio"/> Blanc <input type="radio"/> Gris
1/10	7 823 80	
1/10	7 823 63	Va-et-vient <input type="radio"/> Blanc <input type="radio"/> Gris
1/10	7 823 83	
1/10	7 823 62	Interrupteur simple à double allumage <input type="radio"/> Blanc <input type="radio"/> Gris
1/10	7 823 82	
1/10	7 823 61	Va-et-vient à double allumage <input type="radio"/> Blanc <input type="radio"/> Gris
1/10	7 823 81	
1/10	7 823 66	Interrupteur bipolaire <input type="radio"/> Blanc <input type="radio"/> Gris
1/10	7 823 86	
1/10	7 823 65	Permutateur <input type="radio"/> Blanc <input type="radio"/> Gris
1/10	7 823 85	
1/10	7 823 64	Poussoirs 6 A - 250 V~ <input type="radio"/> Blanc <input type="radio"/> Gris
1/10	7 823 84	
5/50	7 823 79	Embouts à membrane de recharge <input type="radio"/> Blanc <input type="radio"/> Gris
5/50	7 823 99	
5/50	7 823 98	Lampe 230 V - consommation 3,4 mA

Emb.	Réf.	Prises de courant standard allemand 16 A - 250 V~ + interrupteurs
Avec éclips de protection		
Prise 2P+T		
1/10	7 823 73	<input type="radio"/> Blanc <input type="radio"/> Gris
1/10	7 823 93	
2 prises 2P+T		
1/5	7 823 74	<input type="radio"/> Blanc <input type="radio"/> Gris
1/5	7 823 94	
Interrupteur simple + prise 2P+T		
1/5	7 823 71	<input type="radio"/> Blanc <input type="radio"/> Gris
1/5	7 823 91	
Interrupteur bipolaire + prise 2P+T		
1/5	7 823 72	<input type="radio"/> Blanc <input type="radio"/> Gris
1/5	7 823 92	
Prises de courant standard français 16 A - 250 V~		
Avec éclips de protection		
Prise 2P+T		
1/10	7 823 75	<input type="radio"/> Blanc <input type="radio"/> Gris
1/10	7 823 95	
2 prises 2P+T		
1/5	7 823 77	<input type="radio"/> Blanc <input type="radio"/> Gris
1/5	7 823 97	
Va-et-vient + prise 2P+T		
1/5	7 823 76	<input type="radio"/> Blanc <input type="radio"/> Gris
1/5	7 823 96	

Postes de travail Forix™



Exemple d'un poste de travail équipé standard français



Exemple d'un poste de travail équipé standard allemand

Conformité aux normes CEI

Séparation des câbles garantie sur les modèles intégralement équipés

Espaces pour étiquettes de repérage

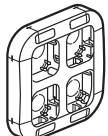
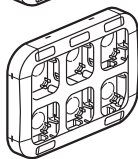
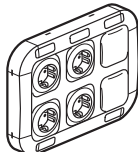
Entrées prédécoupées de 20 x 12,5 mm jusqu'à 40 x 12,5 mm






Compatible avec les conduits flexibles à encastrer et les moulures pour montage appareillage en saillie

Les postes de travail sont équipés d'une plaque et d'un enjoliveur

Postes de travail pour l'intégration de mécanismes Forix IP 2X montage en saillie, ou de mécanismes Mosaic avec adaptateur réf. 7 824 25

Finition blanc RAL R903 (finition brillante)

Emb.	Réf.	Postes de travail à équiper
1/2	7 824 94	Compatible avec tous les mécanismes de la gamme Forix IP 2X montage en saillie 4 postes 
1/2	7 824 96	Fixation horizontale ou verticale 6 postes 
1/2	7 824 97	Poste de travail équipé standard allemand Équipé de : - 4 prises de courant 2P+T avec éclips de protection - 2 plaques d'obturation pour l'intégration de mécanismes Forix 

Emb.	Réf.	Adaptateur pour connecteur RJ 45 Keystone
1/20	7 824 26	Connecteur double ○ Blanc 
1/20	7 824 21	Prise téléphonique RJ 11 et prise RJ 45 cat. 5e - UTP Raccordement automatique par perforation du matériau isolant ○ Blanc ● Ivoire 
1/20	7 824 51	
1/20	7 824 28	Prise double RJ 45 cat. 5e - UTP Raccordement automatique par perforation du matériau isolant ○ Blanc 
1/10	7 824 25	Adaptateur Mosaic Compatible avec les mécanismes Mosaic 2 modules ○ Blanc 
1/20	7 824 95	Plaque d'obturation Accessoire destiné à combler les espaces vides des postes de travail 1 poste 



 **legrand**

LEGRAND SNC
snc au capital de 6 200 000 €
RCS Limoges 389 290 586

**Siège social
et Direction Export**

128, av. du Maréchal-de-Lattre-de-Tassigny
87045 Limoges Cedex - France

☎ : + 33 5 55 06 87 87

Fax: + 33 5 55 06 74 55

e-mail: direction-export.limoges@legrand.fr